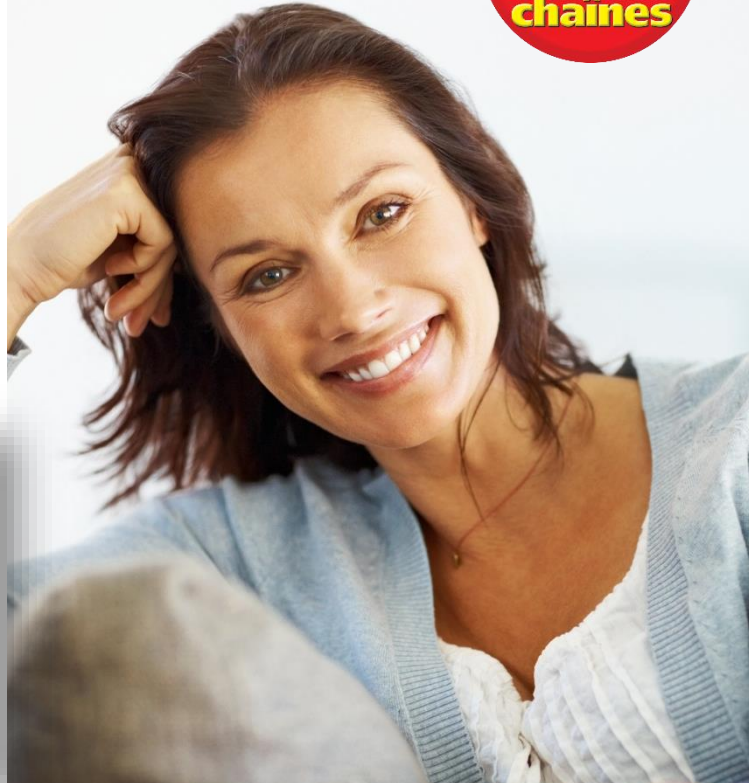


# UNE PRÉSENTATION CLAIRE DES CHÂÎNES ACCESSIBLES À TOUS ET DES CONTENUS PRATIQUES



## #CURIEUX

**ACTU**

**Adriana Karembeu**  
« Notre esprit de compétition pimente l'émission ! »

Après une décennie à explorer les origines, le magazine Les Passions extraordinaires du corps Humain, qu'elle anime avec Michel Cymes, s'intéresse au cerveau. Et c'est là qu'elle se révèle une véritable spécialiste. Ses conseils sont précieux pour mieux comprendre son fonctionnement. Elle nous explique comment l'émotion agit sur notre pensée et comment l'émotion agit sur notre pensée. Elle nous explique comment l'émotion agit sur notre pensée et comment l'émotion agit sur notre pensée.

**SANTÉ**

**Hypertension et hypotension**  
Ce qu'il faut savoir

À chaque visite, le médecin mesure votre pression artérielle afin de dépister une éventuelle anomalie. Mais savez-vous exactement à quoi correspond une tension basse ou haute ?

**Hypertension**  
Quels sont les symptômes ?  
Quels sont les risques ?  
Comment se soigner ?

**Hypotension**  
Quels sont les symptômes ?  
Quels sont les risques ?  
Comment se soigner ?

## #FAMILLE

**CUISINE**

**Un menu familial illico presto !**

Culiner le temps du déjeuner grâce aux recettes simples de Minnie, dont le concept TikTok a déjà séduit plus de 850 000 internautes.

**4 ballottes coréglette-ricotta**  
**1 soufflé à la banane**

**LES SAVIEZ-VOUS ?**

**EN SAVOIR - ANIMÉS**

**Larry le chat**  
Le vrai maître du 10 Downing Street

À Londres, la Premier ministre partage sa maison avec un fonctionnaire au gré de sa vie. Le résultat est remarquable.

**LES SAVIEZ-VOUS ?**

Le spécialiste des chaînes gratuites

**1,4M**  
DE FRANÇAIS  
TOUCHÉS  
PAR MOIS

**PRINT** 1,4 M de lecteurs par mois  
595 766 exemplaires DFP par semaine

♀ 57% ♂ 43% -50 ans 31% +50 ans 69%

**DIGITAL** 182 K de visiteurs uniques mensuels  
dont 153 K via un mobile

♀ 45% ♂ 55% -50 ans 35% +50 ans 65%

**4ÈME**  
TITRE TV AVEC  
L'AUDIENCE LA  
PLUS FÉMININE

**1ER**  
QUINZOMADAIRE  
D'ENTERTAINMENT  
EN DIFFUSION

**PROFIL DES LECTEURS**

51% de 25-65 ans

67% d'habitants en aggro de -100 00 hab.

53% de femmes ménagères

77% de RDA