

CALENDRIER TECHNIQUE 2023

Daté	N°	Parution	Bouclage Commercial	Bouclage Technique	Encart
Janvier	33	11 janvier 2023	15 décembre 2022	16 décembre 2022	23 décembre 2022
Mars	34	13 mars 2023	14 février 2023	15 février 2023	22 février 2023
Mai	35	15 mai 2023	14 avril 2023	17 avril 2023	24 avril 2023
Juillet	36	10 juillet 2023	13 juin 2023	14 juin 2023	21 juin 2023
Septembre	37	11 septembre 2023	11 août 2023	14 août 2023	23 août 2023
Novembre	38	13 novembre 2023	16 octobre 2023	17 octobre 2023	24 octobre 2023

Pour plus de précisions et pour tout détail technique complémentaire, veuillez contacter :

Plannings Managers

Fabienne Bonami : 01.73.05.64.91 - fbonami@prismamedia.com

Fabienne Dellac : 01.73.05.64.90 - fdellac@prismamedia.com

PRISMA MEDIA - Service Exécution

13 rue Henri Barbusse - 92624 Gennevilliers cedex

Chaque campagne publicitaire devra faire préalablement l'objet d'une validation avant parution. Le Dr Michel Cymès, soumis aux règles déontologiques édictées par le Conseil National de l'Ordre des Médecins, se réserve en effet, la possibilité de rejeter ladite campagne

MODE D'IMPRESSION

Couverture et Intérieur : Offset

Fichiers Numériques :

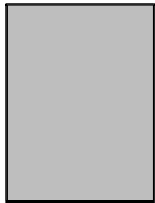
PDF réalisé selon la norme du Ghent-Workgroup MagazineAds_1v3 (www.gwg.org)

Supports Acceptés : Fichier PDF 1.3 par mail si inférieur à 7 MO ou lien internet

Profil d'impression : Iso coated V2 300 ou Fogra 39L

Epreuve : Dans une démarche éco-responsable, les épreuves ne sont plus à fournir

Page simple



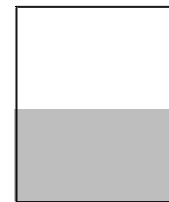
PP : 205 x270

Double page



PP : 410 X270

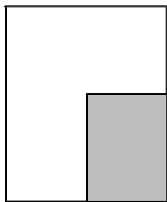
½ page largeur



PP : 205 X 130,5

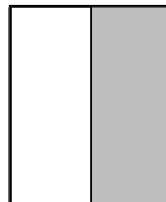
Bandeau Bas
de page
(1/4PQ largeur)

1/4 page carre



PP : 102,5 x135

½ page hauteur



PP : 96,5 X270



PP : 205 X67,5

- Pour le plein papier, prévoir 5 mm de rogne au-delà des traits de coupe,
- Pour la charte des publis : nous contacter
- Prévoir également que les textes et illustrations de votre annonce soient rentrés à 5 mm minimum à l'intérieur des traits de coupe.

Délais : Eléments techniques à remettre 4 semaines avant parution.

La qualité de reproduction ne saurait être garantie si les éléments d'impression n'étaient pas conformes aux spécifications techniques ci-jointes ou s'ils nous parvenaient hors délais. Sauf instruction écrite contraire, les éléments techniques seront conservés pendant 6 mois.

Date limite d'acceptation des réclamations d'ordre technique : lettre recommandée 1 mois après parution.

Contacts : Fabienne Bonami : 01.73.05.64.91 – fbonami@prismamedia.com
Fabienne Dellac : 01.73.05.64.90 – fdellac@prismamedia.com

Spécifications Techniques

PDF annonceur

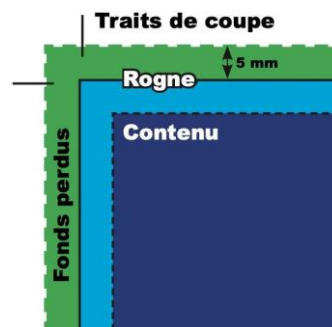
Format de fichier	2
Générale	
Textes	
Images	
Couleur	
Tableau des profils et joboptions	3
Paramètres	4
Importer un profil ICC	5
Importer un Joboption	6
Exporter un PDF avec un Joboption	6
Exporter un PDF sans Joboption	7

Format de fichier

- Format PDF 1.3 norme PDF/x-1a:2001

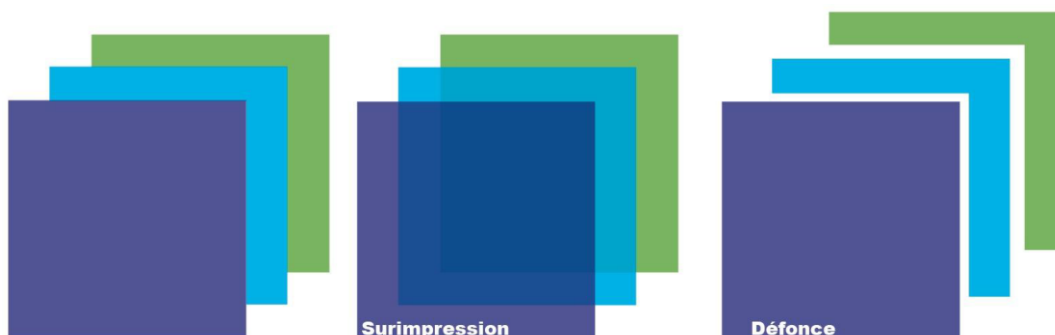
Générale

- PDF simple page
- Format fini du magazine (cf. fiche technique)
- Traits de coupe et fonds perdus 5 mm



Textes

- Polices incorporées ou vectorisées
- Qr code en noir seul
- Textes noirs en surimpression
- Textes blancs en défonce
- Une seule couleur pour texte inférieur à 7 pt



Images

- Résolution des images à 300 dpi
- Aplatissement des transparences : haute résolution
- images converties en CMJN selon le profil ICC du magazine (cf. fiche technique)

Couleur

- Pas de ton direct
- Ne pas inclure les profils
- Indiquer un mode de sortie (cf. fiche technique)

Tableau des profils et joboptions

Type de papier	Profil	Fogra	Noir			T.A.C	Ancien profil	Joboption PDF
Offset	Sources : http://www.eci.org		Start	L	Max			Télécharger
Papier couché brillant	PSOcoated_v3.icc	51L	10%	10%	96%	300%	ISOcoated_v2_300_eci.icc	PDF
Papier non couché	PSOuncoated_v3_FOGRA52.icc	52L	50%		98%	300%	PSO_Uncoated_ISO12647	PDF
Papier couché brillant	ISOcoated_v2_300_eci.icc	39L	10%	10%	96%	300%		PDF
Papier non couché	PSO Uncoated_ISO12647_eci.i.cc	52L	50%		98%	300%		PDF
LWC (Light Weight Coated Improved)	PSO_LWC_Improved_eci.icc	45L	10%	10%	98%	300%		PDF
LWC (Light Weight Coated standard)	PSO_LWC_Standard_eci.icc	46L	10%	10%	98%	300%		PDF
MFC (Machine Finished Coating)	PSO_MFC_Paper_eci.icc	41L	50%		98%	280%		PDF
SNP (Standard Newsprint)	PSO_SNP_Paper_eci.icc	42L	9%	10%	98%	260%		PDF
SC (super calandré)	SCPaper	40L	9%	5%	100%	270%		PDF
Héliogravure								
LWC (Light Weight Coated Plus)	PSR_LWC_PLUS_V2_M1_v2.icc		25%	5%	85%	360%	PSR_LWC_PLUS_V2_PT.icc	PDF
LWC (Light Weight Coated standard)	PSR_LWC_STD_V2_M1.icc		25%	5%	85%	360%	PSR_LWC_STD_V2_PT.icc	PDF
SC Plus (super calandré plus)	PSR_SC_PLUS_V2_M1.icc		25%	5%	85%	360%	PSR_SC_PLUS_V2_PT.icc	PDF
SC Plus (super calandré standard)	PSR_SC_STD_V2_M1.icc		25%	5%	85%	360%	PSR_SC_STD_V2_PT.icc	PDF
couverture Prinovis	PRI_HWCWF_M1_V03					360%	PRI_HWCWF_V10.icc	PDF
LWC (Light Weight Coated Plus)	PSR_LWC_PLUS_V2_PT.icc		25%	5%	85%	360%		PDF
LWC (Light Weight Coated standard)	PSR_LWC_STD_V2_PT.icc		25%	5%	85%	360%		PDF
SC Plus (super calandré plus)	PSR_SC_PLUS_V2_PT.icc		25%	5%	85%	360%		PDF
SC Plus (super calandré standard)	PSR_SC_STD_V2_PT.icc		25%	5%	85%	360%		PDF
Ancien couverture Prinovis	PRI_HWCWF_V10.icc					360%		PDF

Paramètres

À partir du tableau des profils en p.3 identifiez le profil ICC du magazine concerné (cf. fiche technique du magazine).

Type de papier	Profil	Fogra	Noir			T.A.C	Ancien profil	Joboption PDF
			Start	L	Max			
Offset	Sources : http://www.eci.org							Télécharger
Papier couché brillant	PSOcoated_v3.icc	51L	10%	10%	96%	300%	ISOcoated_v2_300_eci.icc	PDF
Papier non couché	PSOuncoated_v3_FOGRA52.icc	52L	50%		98%	300%	PSO_Uncoated_ISO12647_eci.icc	PDF
Papier couché brillant	ISOcoated_v2_300_eci.icc	51L	10%	10%	96%	300%		PDF
Papier non couché	PSO_Uncoated_ISO12647_eci.icc	52L	50%		98%	300%		PDF
LWC (Light Weight Coated Improved)	PSO_LWC_Improved_eci.icc	45L	10%	10%	98%	300%		PDF
LWC (Light Weight Coated standard)	PSO_LWC_Standard_eci.icc	46L	10%	10%	98%	300%		PDF
MFC (Machine Finished Coating)	PSO_MFC_Paper_eci.icc	41L	50%		98%	280%		PDF
SNP (Standard Newsprint)	PSO_SNP_Paper_eci.icc	42L	9%	10%	98%	260%		PDF
SC (super calandré)	SCPaper	40L	9%	5%	100%	270%		PDF
Héliogravure								
LWC (Light Weight Coated Plus)	PSR_LWC_PLUS_V2_M1_v2.icc		25%	5%	85%	360%	PSR_LWC_PLUS_V2_PT.icc	PDF
LWC (Light Weight Coated standard)	PSR_LWC_STD_V2_M1.icc		25%	5%	85%	360%	PSR_LWC_STD_V2_PT.icc	PDF
SC Plus (super calandré plus)	PSR_SC_PLUS_V2_M1.icc		25%	5%	85%	360%	PSR_SC_PLUS_V2_PT.icc	PDF
SC Plus (super calandré standard)	PSR_SC_STD_V2_M1.icc		25%	5%	85%	360%	PSR_SC_STD_V2_PT.icc	PDF
Couverture FA	PRI_HWCWF_M1_V03					360%	PRI_HWCWF_V10.icc	PDF
LWC (Light Weight Coated Plus)	PSR_LWC_PLUS_V2_PT.icc		25%	5%	85%	360%		PDF
LWC (Light Weight Coated standard)	PSR_LWC_STD_V2_PT.icc		25%	5%	85%	360%		PDF
SC Plus (super calandré plus)	PSR_SC_PLUS_V2_PT.icc		25%	5%	85%	360%		PDF
SC Plus (super calandré standard)	PSR_SC_STD_V2_PT.icc		25%	5%	85%	360%		PDF
Couverture FA	PRI_HWCWF_V10.icc					360%		PDF

Cliquez pour télécharger le profil ICC

Cliquez pour télécharger le joboption

Importer un profil ICC

En fonction du procédé d'impression et du papier utilisé pour un magazine nous devons utiliser le profil colorimétrique adéquat afin de garantir une bonne reproduction des couleurs (cf. fiche technique et tableau des profils).

Si toutefois le profil couleur n'était pas installé sur votre poste, il vous est possible de le télécharger :

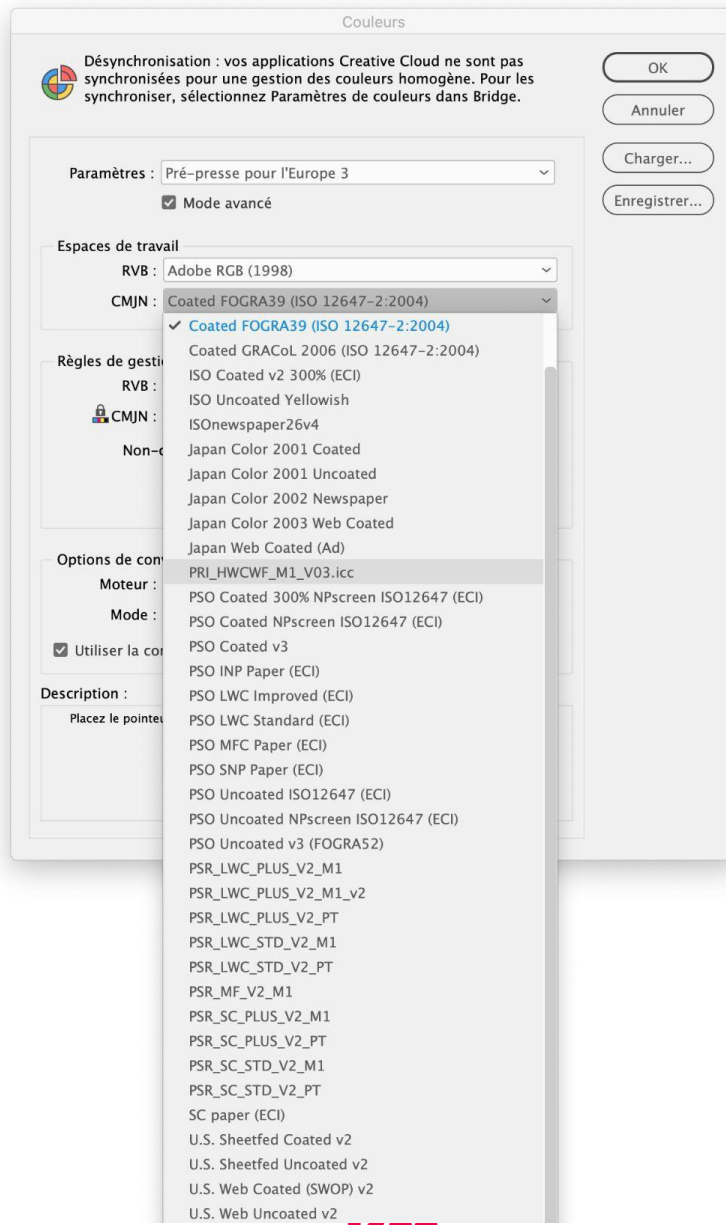
À partir du site [eci.org](http://www.eci.org) vous pouvez télécharger les profils ICC nécessaires ou à partir du tableau des profils en p.3.

Il faudra ensuite les installer sur votre poste afin d'y avoir accès

Pour l'installation sous mac aller à :
/Users/Votre session/Library/ColorSync/Profiles

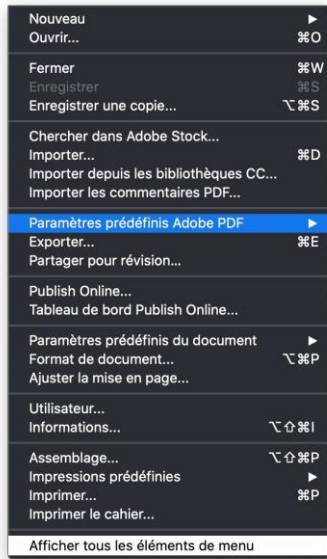
Pour l'installation sous windows aller à :
C:\Windows\System32\spool\drivers\color

Une fois installé, redémarrer Indesign puis vérifier la bonne installation des profils dans Indesign/Edition/couleurs.



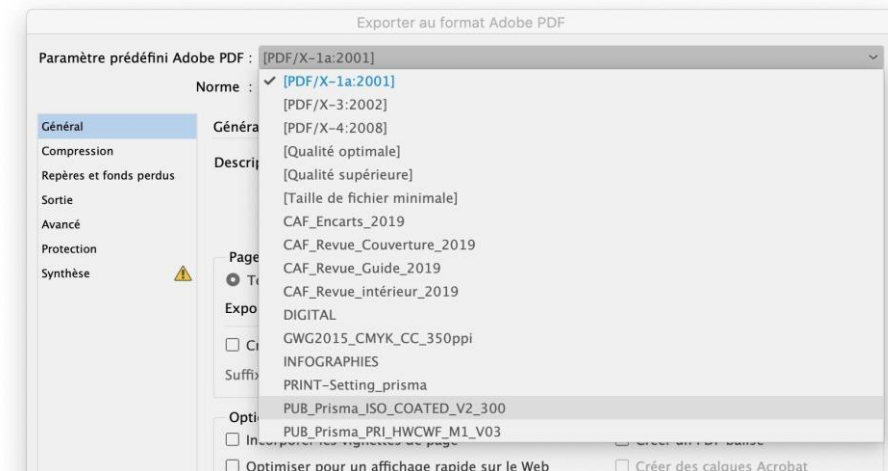
Importer un Joboption

Dans Indesign, cliquez sur Fichier/paramètres prédéfinis Adobe PDF/Définir puis charger et sélectionner le fichier .joboption préalablement téléchargé.



Exporter un PDF avec un Joboption

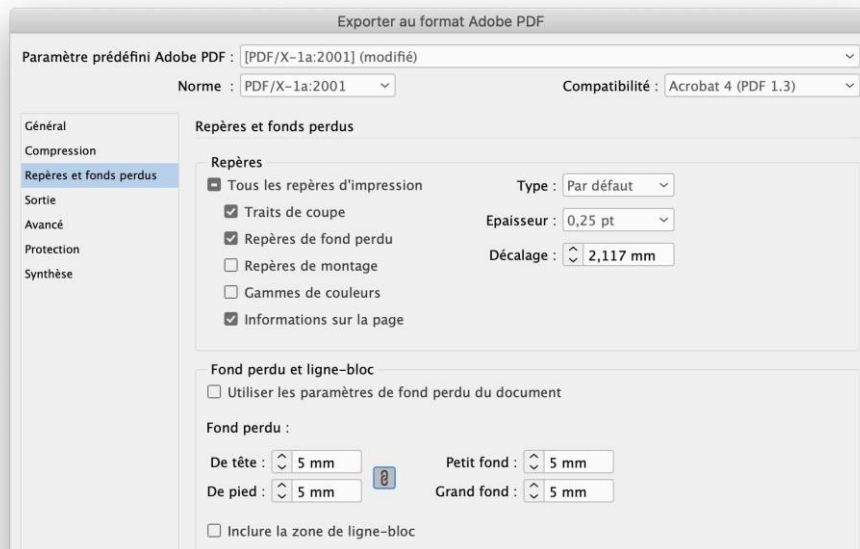
Dans Indesign, cliquez sur Fichier/Exporter, puis sélectionnez le paramètre prédéfini préalablement installé.



Exporter un PDF sans Joboption

Dans Indesign, cliquez sur Fichier/Exporter, puis sélectionnez le paramètre prédéfini PDF/X-1a:2001

Puis dans **Repères et fonds perdus** ajustez les paramètres suivants :



Puis dans **Sortie** sous l'option "Nom du profil de rendu de la sortie" choisissez dans le menu déroulant le profil ICC de destination souhaité (cf. fiche technique du magazine).

